

経営・技術強化支援事業

専門家派遣制度 (エキスパートバンク事業)

相談は
無料です



経営に係る悩みを抱えていませんか？

01

費用は無料です。

専門家に対する指導料及び旅費は不要です。但し、材料費がかかる場合や、規定を超える場合などは、申込者負担となります。

02

商工会地区の事業者の方が対象です。

商工会地区の事業者の方で、経営・技能に関するお悩みがあれば、何なりと相談してください。

03

専門家は、経営・技能に関する公的資格を有する、実務・指導の経験に富んだ人材です。

04

直接、現場まで出向きます。

事業活動が行われている現場に適切な専門家を直接派遣し、指導します。オンライン支援も可能。(秘密は厳守致します。)

創業

生産性向上

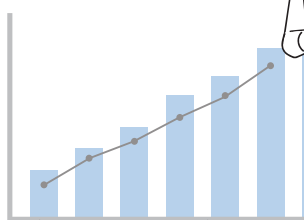
デジタル活用

資金繰り

事業承継

エキスパートバンク事業は

小規模事業者等の経営改善、技術・技能等の向上が目的です。



あらし



エキスパートバンク事業は、経営面や技術面の対策にお困りの小規模事業者等に対して、専門的知識を持ち、埼玉県商工会連合会に登録した専門家(エキスパート)を、事業者の要請に応じ、現地へ派遣し問題解決をして頂くための制度です。

例えば

創業を考えている

資金繰りについて相談したい

デジタル活用について検討したい

事業承継について悩んでいる

販売促進についてアドバイスがほしい

ご利用は
お近くの商工会まで

エキスパートバンク事業の流れ



小規模事業者等

6 専門指導



エキスパート

4 エキスパート紹介

商工会

1 指導申込

5 指導依頼



埼玉県商工会連合会

3 エキスパート紹介

2 指導要請



ご相談・お問い合わせはお近くの商工会へご連絡ください。

裏面をご覧ください

商工会は行きます！聞きます！提案します！！

鴻巣市商工会 〒365-0038 鴻巣市本町6-4-20 ☎048-541-1008 FAX541-1071	戸田市商工会 〒335-0022 戸田市上戸田1-21-23 ☎048-441-2617 FAX444-0935	朝霞市商工会 〒351-0033 朝霞市大字浜崎669-1 ☎048-470-5959 FAX470-5960	鳩ヶ谷商工会 〒334-0002 川口市鳩ヶ谷本町2-1-1 ☎048-281-5555 FAX285-6630	桶川市商工会 〒363-0024 桶川市鴨川1-4-3 ☎048-786-0903 FAX786-0904
志木市商工会 〒353-0004 志木市本町1-6-30 ☎048-471-0049 FAX471-0057	新座市商工会 〒352-0011 新座市野火止1-9-62 ☎048-478-0055 FAX478-0048	和光市商工会 〒351-0114 和光市本町31-2-109 ☎048-464-3552 FAX464-3554	北本市商工会 〒364-0002 北本市宮内7-148 ☎048-591-4461 FAX591-4043	伊奈町商工会 〒362-0809 北足立郡伊奈町中央4-401 ☎048-722-3751 FAX721-3366
東松山市商工会 〒355-0016 東松山市材木町2番3号 ☎0493-22-0761 FAX24-0687	入間市商工会 〒358-0001 入間市向陽台1-1-7 ☎04-2964-1212 FAX2964-1214	富士見市商工会 〒354-0033 富士見市羽沢3-23-15 ☎049-251-7801 FAX251-7624	ふじみ野市商工会 〒356-0004 ふじみ野市上福岡1-5-14 ☎049-261-3156 FAX261-3150	坂戸市商工会 〒350-0229 坂戸市薬師町31-3 ☎049-282-1331 FAX282-1302
鶴ヶ島市商工会 〒350-2204 鶴ヶ島市大字鶴ヶ丘855 ☎049-287-1255 FAX287-7799	日高市商工会 〒350-1206 日高市大字南平沢1083番地 ☎042-985-2311 FAX985-2312	毛呂山町商工会 〒350-0465 入間郡毛呂山町岩井西4-6-16 ☎049-294-1545 FAX294-1557	越生町商工会 〒350-0416 入間郡越生町大字越生1126-9 ☎049-292-2021 FAX292-2027	三芳町商工会 〒354-0041 入間郡三芳町藤久保7232-2 ☎049-274-1110 FAX258-2815
小川町商工会 〒355-0328 比企郡小川町大塚7-9 ☎0493-22-0280 FAX72-1004	滑川町商工会 〒355-0811 比企郡滑川町大字羽尾4972-11 ☎0493-56-3110 FAX56-3178	嵐山町商工会 〒355-0221 比企郡嵐山町大字菅谷445-1 ☎0493-62-2895 FAX62-2879	ときがわ町商工会 〒355-0342 比企郡ときがわ町大字玉川2475-5 ☎0493-65-0170 FAX65-5170	川島町商工会 〒350-0131 比企郡川島町大字平沼1175 ☎049-297-6565 FAX297-6566
吉見町商工会 〒355-0118 比企郡吉見町大字下細谷1210 ☎0493-54-0701 FAX54-0743	鳩山町商工会 〒350-0321 比企郡鳩山町大字赤沼2601 ☎049-296-0591 FAX296-0291	ふかや市商工会 本所 〒369-1243 深谷市永田1420 ☎048-584-2325 FAX584-6165	ふかや市商工会 北部支所 〒369-0201 深谷市岡2392 ☎048-585-3750 FAX585-3766	くまがや市商工会本所・妻沼支所 〒360-0201 熊谷市妻沼1706-1 ☎048-588-0140 FAX588-0033
くまがや市商工会・南支所 〒360-0114 熊谷市江南中央1-1 江南行政センター3F ☎048-536-1399 FAX536-1552	皆野町商工会 〒369-1412 秩父郡皆野町大字皆野1423 ☎0494-62-1311 FAX62-4444	長瀬町商工会 〒369-1304 秩父郡長瀬町大字本野上189-6 ☎0494-66-0268 FAX69-1030	西秩父商工会 〒368-0105 秩父郡小鹿野町小鹿野298-1 ☎0494-75-1381 FAX75-1382	荒川商工会 〒369-1802 秩父郡荒川上田野1427-1 ☎0494-54-1059 FAX53-1016
東秩父村商工会 〒355-0375 秩父郡東秩父村御堂369 ☎0493-82-1315 FAX81-1010	児玉商工会 〒367-0212 本庄市児玉町児玉325-5 ☎0495-72-1556 FAX72-1948	上里町商工会 〒369-0306 児玉郡上里町大字七本木5591 ☎0495-33-0520 FAX33-3296	神川町商工会 〒367-0245 児玉郡神川町大字植竹900-4 ☎0495-77-3181 FAX77-2813	美里町商工会 〒367-0112 児玉郡美里町大字木部323-3 ☎0495-76-0144 FAX76-0112
寄居町商工会 〒369-1203 大里郡寄居町大字寄居1267-2 ☎048-581-2161 FAX581-1424	加須市商工会 本所 〒347-0055 加須市中央1-11-41 ☎0480-61-0842 FAX61-0978	羽生市商工会 〒348-0058 羽生市中央3-7-5 羽生市民プラザ内 ☎048-561-2134 FAX561-1422	久喜市商工会 本所 〒346-0003 久喜市久喜中央4-7-20 ☎0480-21-1154 FAX21-2337	久喜市商工会 菖蒲支所 〒346-0106 久喜市菖蒲町菖蒲193 ☎0480-85-0311 FAX85-1028
久喜市商工会 栗橋支所 〒349-1123 久喜市間鎌256-1 ☎0480-52-1559 FAX52-1567	久喜市商工会 鷺宮支所 〒340-0217 久喜市鷺宮4-8-8 ☎0480-58-1202 FAX58-2227	八潮市商工会 〒340-0816 八潮市中央一丁目6-18 ☎048-996-1926 FAX996-1427	三郷市商工会 〒341-0041 三郷市花和田650-4 ☎048-952-1231 FAX952-3432	蓮田市商工会 〒349-0111 蓮田市東6-1-8 ☎048-769-1661 FAX769-1662
幸手市商工会 〒340-0114 幸手市東3-8-3 ☎0480-43-3830 FAX43-3883	吉川市商工会 〒342-0056 吉川市平沼1-21-16 ☎048-981-1211 FAX984-1189	白岡市商工会 〒349-0204 白岡市篠津944-13 ☎0480-92-9151 FAX93-2636	南河原商工会 〒361-0084 行田市大字南河原921-6 ☎048-557-0742 FAX557-0412	宮代町商工会 〒345-0801 南埼玉郡宮代町字百間1015-1 ☎0480-35-1661 FAX35-1662
杉戸町商工会 〒345-0036 北葛飾郡杉戸町杉戸1-10-21 ☎0480-32-3719 FAX32-3919	松伏町商工会 〒343-0117 北葛飾郡松伏町田中2-4-8 ☎048-992-1771 FAX992-1772	庄和商工会 〒344-0112 春日部市西金野井256 ☎048-746-0611 FAX746-2515		

埼玉県商工会連合会

〒330-8669 さいたま市大宮区桜木町1-7-5
☎048-641-3617 FAX048-645-0283